



今の環境変化に
対応するため
庭木に最適な
「主食」と「サプリ」



庭木の土のミネラルバランスを改善する「木のサプリ」

「庭木のツチトコ」

庭木の土のメンテナンスに最適なミネラル7種を配合。主栄養を活性化させることで、細胞の代謝を促進し、土壌品質の改善も期待できる木に大切な万能タイプの肥料です。

いわば「木の主食」ともいえる3大栄養(N・P・K)にケイ酸を配合。丈夫で美しい庭木を育て、特に花や実をつける木には、必須の肥料です。

「庭木元気」

庭木が生育するために必要な「木の主食」

木のサプリ「庭木のツチトコ」使用方法

- 「庭木のツチトコ」1袋を6リットルの水に混ぜ木の根元から根先あたりの土にかけます。
- ミネラル補給として1年に1、2回ご使用してください。
- 調子のよくない庭木には、多めにご使用してください。
1週間ごとに使用しても問題ありません。
- 木の植え付け、植え替え時は、根付いてからご使用下さい。



木の主食「庭木元気」使用方法

- 葉張りの下・根先のあたりの土にパラパラとまきます。
- 1年に1、2回施肥時期にご使用ください。
- 「庭木のツチトコ」とセットでの使用をお勧めします。
- 木の植え付け、植え替え時は、根付いてからご使用下さい。
- 花実をつける木、栄養が少ないやせた土には特に必要です。



「庭木のツチトコ」+「庭木元気」のセットを使った後 庭木の調子をさらに改善・予防する **プラスαシリーズ**

プラスαシリーズ 「庭木のツチトコEX」

強いUVから庭木を守る

昨今の強いUVなどの環境変化で光障害などを起こしている庭木があります。「庭木のツチトコ」の追加対策として必要なミネラルを強化して対応しようとする製品です。今の環境に最も関係が深い製品です。

使用方法

「庭木のツチトコEX」40g(1袋の3分の1)を6リットルの水に混ぜて木の根元から根先あたりの土にかけます



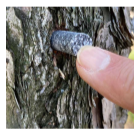
プラスαシリーズ 「庭木活力」(中高木)(幹の直径10cm以上に)

酸性雨対策の一つに

植物の窒素代謝をアップさせるモリブデンを粉炭で固めた木の幹に埋め込む製品です。酸性雨が降ることで吸収しにくくなっているミネラルのモリブデン等を持続的に補給する目的で使用します。「庭木健育」が使いにくい中高木にも使用してください。

使用方法

インパクトドライバーで幹に、穴をあけ、「庭木活力」を挿入して施工します。2、3年にわたり、徐々に樹液に溶けていきます



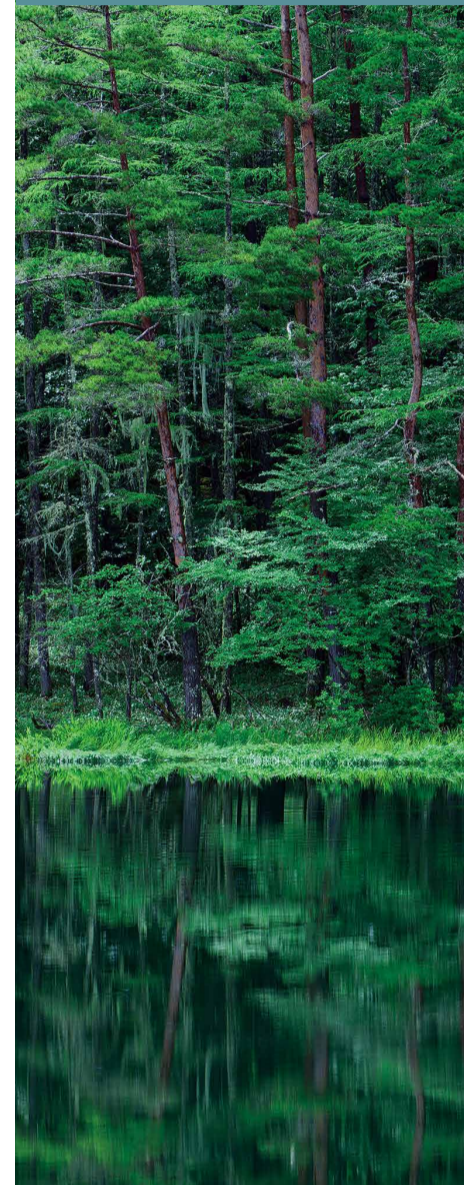
プラスαシリーズ 「庭木健育」(低木・寄せ植え樹など)(幹の直径10cm以下に)

酸性雨対策の一つに

昨今の環境では、酸性雨が降ることで微量必須要素のモリブデンが吸収しにくくなり樹勢悪化している庭木があります。「庭木のツチトコ」の追加対策としてモリブデンを補給するために使用します。植物の窒素代謝をアップさせ、土の重金属の害を軽減することで樹勢を改善することが期待できます。また、根粒菌の働きを助ける働きもあります。

使用方法

土壌散布の場合は、2リットルの水に6グラムを溶かしてください。葉面散布の場合は1リットルの水に1gの割合で溶かして葉がしっとりする程度で使用してください。



製造・発売元

株式会社 樹木新理論

〒763-0065 香川県丸亀市塩屋町4-5-2
TEL:0877-24-2080 FAX:0877-24-2568
詳細は、使用説明書、ホームページをご覧ください。

<https://www.jumoku.jp>

樹木新理論

検索

