

環境変化(温暖化、酸性雨、夏の高温など)の今だから、木にはこれ!

●●●日本緑化工学会誌第33巻第4号に発表技術●●●

環境変化に対応させる樹木専用栄養

K568P

呼び名は「ゴロハチ」です。



写真は100個入り

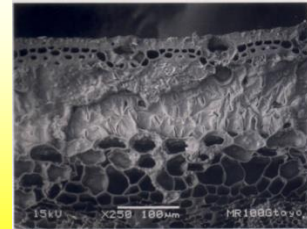
●特徴 各種樹木の衰退や異変の1対策として開発された製品がK568Pです。K568Pは、植物必須要素のモリブデンという樹木の窒素代謝活性に重要なミネラルを樹木に安全簡単に供給することが主目的の製品です。モリブデンは他の必要ミネラルと異なり、土壌の酸性化で根からの吸収がしにくくなるという特徴があり、土壌の酸性化など生態系に何らかの影響を与えることが懸念される酸性雨の降る地域の樹木活性対策の一つだと考えています。

樹幹に埋設使用するK568Pは規格成型製造され、施工穴にぴったり埋設でき、樹液を介して成分が樹木各部に運ばれます。また、埋設部は、樹木の生態電流を止めずに接ぎ木をしたのと同じように回復できる画期的特徴があります。葉面散布使用のK568Wもありますので、使用ケースに合わせて選択ができます。また、硫酸やニッケル(Ni)過剰と拮抗するため、ミカンやナシでは重金属の過剰の軽減にも使用され、樹勢回復効果が確認されています。

マツの場合は、松くい虫被害と言われる環境でも、予防的に使用することで、松枯れが激減しています。(ご注意:マツノザイセンチュウが入ったマツを助けることはできません。しかし、松くい虫といわれた環境でもK568Pによる樹勢回復で多くのマツを守り育てています。

日本緑化工学会誌に発表:「K568Pによるモリブデン樹幹埋設したクロマツの文献」

細胞レベルでも正常化!



酸性雨・地球温暖化の環境下で松くい虫被害、各種樹木衰退にどう対応しますか?

マツ・ウメ・サクラ・スギ・ケヤキ・カエデ・クリ科などほぼ全ての樹木に

ご家庭のお庭にも



ご注目1: 約10年ぶりの開花

沖縄の公共施設敷地内のホウオウボクは約10年間、花が咲きませんでした。しかし、K568Pを施工すると、3ヵ月後に2箇所に花が咲きました。その1年後は、約40パーセントの部分に、そして、さらに1年後、満開になりました。(実例であり成育条件により効果を保証するものではありません)

公共施設でも



平成18年7月

平成19年3月

平成21年12月

ゴルフ場でも

ご注目2: 奇跡と評価されました

周囲が松くい虫対策をしても、枯れ続けて切株になっている環境で、K568P施工だけで、土壌も触らず、菌根菌も使わないのに、夏の高温期を衰弱しながらも耐え抜き、K568P施工から3年半たった今、クロマツは元気に樹勢回復しています!(実例であり成育条件により効果を保証するものではありません)



周囲は、松くい虫で枯れたいわゆる環境です。

松くい虫被害で周辺は切株

守り

育てる

公共工事でも



ご注目3: 公共工事に採用

防衛省施設局発注の沖縄県キャンプハンセン内リュウキュウマツ約144本にも平成20年1月に公共工事でK568Pが発注、施工されています。

●●●国土交通省NETIS登録(登録番号SK-080007-A)

樹木衰退対策モリブデン樹幹埋設技術●●●



樹幹埋設法にはK568P (ゴロハチ)

K568Pの特徴

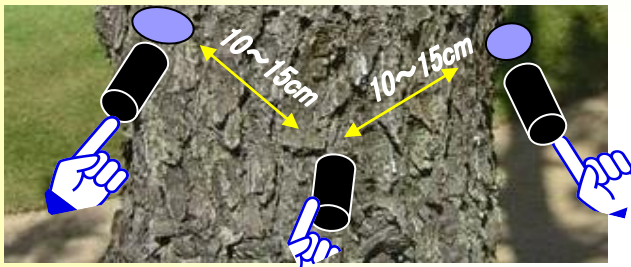
●使用方法

1. 準備するもの：
 ・インパクトドライバー
 ・市販ビット
 (size直径10.5mm,長35mm)
 ・K568P

2. 地上20cm～2m以内(腰高)ぐらいの任意の高さで、樹幹周囲に約10～15cm間隔に直径10.5mm、深さ35mmの穴を樹面に基本的に垂直方向にビットで穴をあけます。ビットのストッパーの位置まで進めれば簡単にできます。複数穴をあける場合、横に同じ高さよりも、ちどり状、らせん状に開けることをお勧めします。



3. 手袋をした指で開けた穴にK568Pを1本ずつ押し込み設置完了。K568Pは精密製造なので正確にフィットして生体親和性、接ぎ木のように穴も感染せずに治癒していきます。コルク栓のふたをする等の治癒状態とはまったく違います。施工時間は1箇所1分もかかりません。



必ず正確に丁寧に穴を開けてください！
 設置するときゆるく感じる大きな穴では効果が出ません。施工面の治癒が悪い場合が出てきます。

- ・幹周30cm以上の庭木に使用できます (ほぼすべての樹種)
- ・樹幹埋設のため、土壌のモリブデン過剰を防ぎます。土壌と樹幹に液体や粒状物で植物必須要素モリブデンを供給するのに比べ、土壌のモリブデン過剰を防ぎ、成分は、幹から樹液で持続的に溶かされ、確実に効率的に樹木 各部に供給ができます。
- ・菌根菌にも好影響を与えます。
- ・施工者にも周囲の人にも安全簡単な使用が特徴です。多数の中高木や、数年に1回の撫育管理工事を行う庭木、学校庭園樹、街路樹、ゴルフ場などに適しています。
- ・ご家庭の庭木に中高木にも使用されています。

庭木に穴あけをできない場合は？

葉面散布・土壌灌水にはK568W
 * K568Pと同じ成分です



使用時期と特徴：

- ・年中使用可。葉面散布で使用するので、K568Pの効果を即効性で見ることができます。葉量が少なく幹が細い低中木には、毎年のK568Wの使用をお奨めします。
- ・水に適量を溶かして葉面散布または、土壌灌水します。

低木などの庭木、葉面散布ができる庭木には「K568P」の同成分モリブデンを葉面散布・土壌灌水法で使用できる「K568W」をご用意しております。
 「K568P」が3年に1回の使用であるのに対し「K568W」は毎年使用できます。「K568P」と「K568W」の併用もできます。*詳しくはHPをご覧ください。

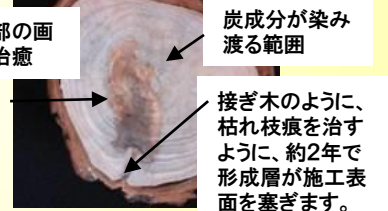
施工約2年後の施工部治癒表面



施工約2年後の施工部治癒断面



施工部の画期的治癒



●K568P使用量の目安(3年間分)

樹木の幹周り (cm)	低木～30	30-45	45-60	60-75	75-90	90-105	105-	10-15cm 増すごとに
K568P (個)	K568W使用	1-3	3-4	4-5	5-6	6-10	10-	+1個

K568Pの主な成分

モリブデン酸ナトリウムなど
製品仕様・重量
 1ケース100個入り (約300g)
 1ケース50個入り (約150g)
 1ケース2個入り (約6g)

●K568P使施工時期の目安 平均気温20℃以下が基本。注意：雨の日の作業はご注意ください。

月	1	2	3	4	5	6	7	8	9	10	11	12
	◎	◎	◎	◎	○	△	×	×	×	×	△	○

ご注意：除草剤の影響や移植時の養生の不良等による未成熟有機堆肥からの菌の進入、夏の高温による蛋白質変性など木の衰退・枯れには色々な原因があります。K568Pが木の枯れ全ての原因の対策ではありませんが、重要な1対策としてご利用下さい。

既に異変が感じられる木の対策には、まずは原因の解明、さらに「元氣くん」、「美育さん」等の併用もお勧めします。

製造・発売

<http://www.jumoku.jp/>

販売特約店

JUMOKU 株式会社 樹木新理論

〒763-0065 香川県丸亀市塩屋町4-5-2

TEL: 0877-24-2080 FAX: 0877-24-2568 メール: info@jumoku.jp